



ליד קולנוע "מקסים" המיתולוגי, בלב ליבה של תל אביב שוכן לו בנין גדול ומעוגל - תרומת שנות השבעים לאקלקטיות בלב תל אביב. שתי קומות של חללים חסרי חיים בבניין, הפכו למתחם משרדים בוטיקי, המציע חדרי משרדים בגדלים שונים, ועמדות עבודה בפורמט שיתופי.

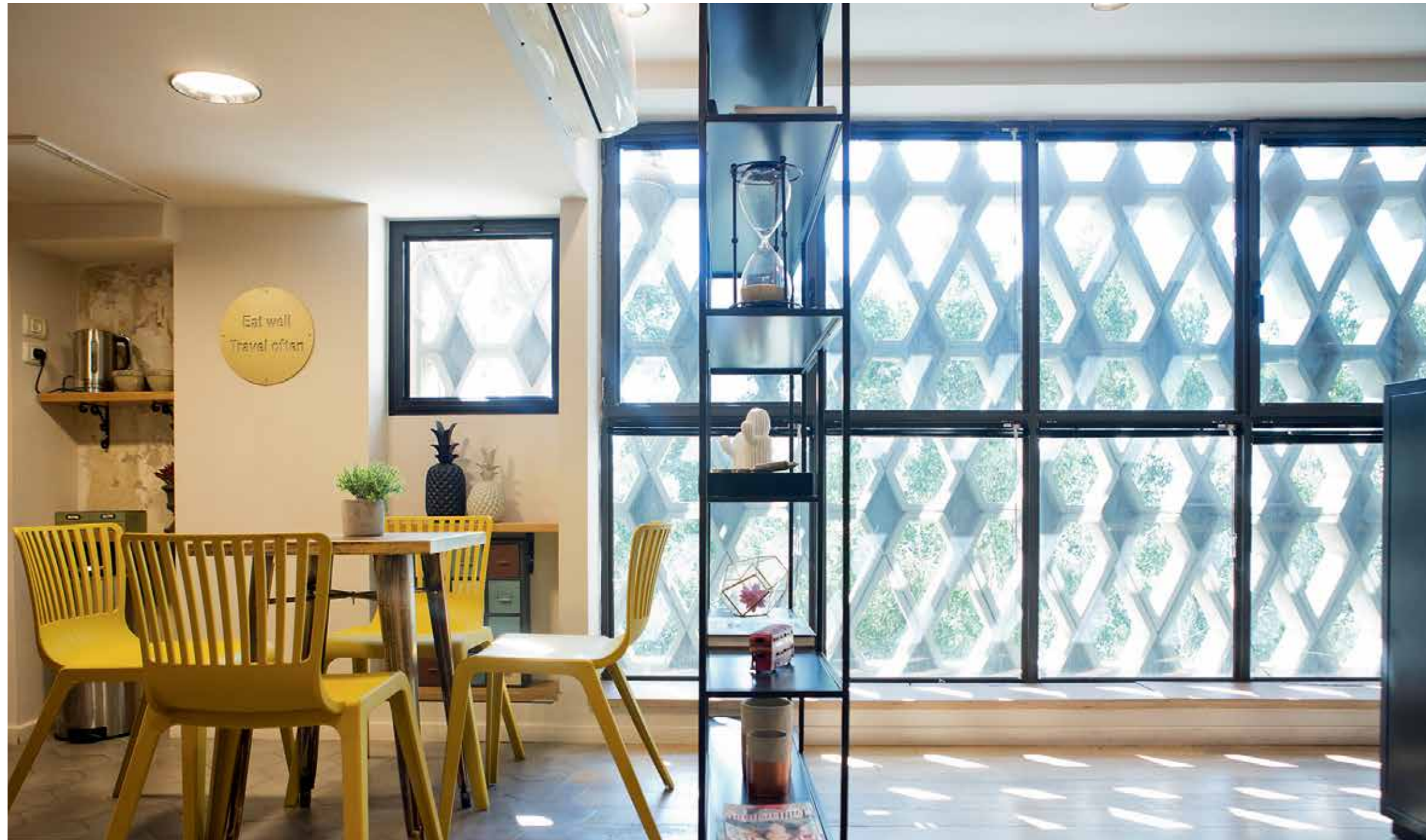
Re:Tech Hub

הערך המוסף של המקום, הוא המיקוד בתחום האופנה והריטייל - זהו מרכז חדשנות שמתמקד בפיתוח פתרונות טכנולוגיים. המעצבת נתנה מענה לרוח הסביבה, תוך שימור הבניה המקורית בחלקים נרחבים בחלל וניצול החלונות הגדולים שפונים אל הנוף העירוני. תוך כדי השיפוץ נחשפה רצפת פרקט מקורית מעץ משנות השבעים, שנשמרה ברובה באמצעות שילוב באריחי בטון משושים ושיבוץ האקראי של האריחים. נוצר מראה ייחודי המבטא את אופי המקום והמבנה המקורי. בפרוזדורים נחשפה תקרת הבטון המקורית משנות השבעים, בשילוב טפטים, תמונות וקר לוח"גיר. נוצר פסיפס בעל אמירה צבעונית מעניינת. לבסיס הזה נוספו ריהוט ואביזרים ברוח הרטרו: פינת הישיבה, גופי תאורה, כשכל פריט מוסיף את הנוכחות הייחודית שלו בכל קומה ישנו מטבח ופינות אכילה שמשמשות את דיירי הקומה.

עיצוב פנים
עליזה כהן
טקסט
דבר המתכננים
צילום
איה אפרים



העיצוב המחודש שמר על הבניה המקורית, כמו רצפת העץ ותקרת בטון משנות ה-70, בה שולבו אלמנטים מודרניים, אשר יצרו פסיפס צבעוני מרתק



RE:TECH HUB
 עיצוב פנים
עליזה כהן
 ריהוט עמדת קבלה
קונטרסט
 ריהוט, עבודות ברזל
 ואקסטריור
CONTRAST
 תאורה
ELITA GALLERY